

# PARTICIPER À CETTE 2<sup>e</sup> PHASE DE CONCERTATION : où, quand et comment ?

## 1 Je participe à une rencontre

L'ensemble des rencontres vous permettent de vous informer sur le projet.  
Les ateliers sont thématiques afin d'approfondir certains sujets.

### RÉUNION PUBLIQUE DE LANCEMENT

À Brest, lancement de la concertation :  
Le 16 septembre à 18h30, Centre Social Kaneveden de Bellevue, salle Outre mer.

### ATELIERS « LIGNES »

#### LAMBÉZELLE (BHNS)

- > Atelier 1 « De Blum à Kertatupage »  
le 4 octobre à 18h30, salle Pierre Corre en mairie de Lambézellec
- > Atelier 2 « De Kertatupage au bourg de Lambézellec »  
le 18 octobre à 18h30, salle Pierre Corre en mairie de Lambézellec

#### BELLEVUE (TRAMWAY)

- > Atelier 1 « Du pont Schuman à la place Napoléon 3, via Kergoat »  
le 6 octobre à 18h30, au collège de Kerhallet
- > Atelier 2 « De Napoléon 3 à La Cavale Blanche option Questel, via Tarente et Provence »  
le 20 octobre à 18h30, au collège de Kerhallet

#### BREST CENTRE (TRAMWAY ET BHNS)

- > Atelier « De la gare à la place Albert 1<sup>er</sup> »  
le 11 octobre à 18h30, salon Richelieu en mairie de Brest Centre

### RENCONTRES SUR LES MARCHÉS

Brest métropole et l'équipe projet à la rencontre du public :  
Le 23 septembre sur le marché de Bellevue  
Le 24 septembre sur le marché de Lambézellec  
Le 26 septembre sur le marché de Siam, Brest Centre

### ATELIERS « CONNEXIONS »

#### SECTEUR NORD EST

- > Atelier « Aménagement PEM\* Porte de Gouesnou, création PEM Carpont-Gouesnou, amélioration connexion Strasbourg-Rue de Paris-Guipavas »  
le 8 octobre à 18h30, au centre Henri Queffelec à Gouesnou

#### SECTEUR NORD OUEST

- > Atelier « Création PEM Guilers Coat-Mez, aménagement PEM Porte de Plouzané »  
le 14 octobre à 18h30, espace Marcel Pagnol à Guilers

#### SECTEUR SUD EST

- > Atelier « Création de deux PEM : Roc'h Kerezen et route de Loperhet à Plougastel-Daoulas »  
le 21 octobre à 18h30, salle des mariages en mairie de Plougastel-Daoulas

\*PEM : pôle d'échange multimodal

INSCRIVEZ-VOUS POUR  
PARTICIPER AUX ATELIERS

- EN LIGNE sur [jeparticipe.brest.fr](http://jeparticipe.brest.fr)
- PAR TÉLÉPHONE au 02 98 33 50 50

Port du masque obligatoire, respect des consignes sanitaires en vigueur.

## 2 Je consulte les supports d'information et je dépose un avis

- EN LIGNE sur le site [jeparticipe.brest.fr](http://jeparticipe.brest.fr)
- PAR MAIL adressé à : [concertation-transport@brest-metropole.fr](mailto:concertation-transport@brest-metropole.fr)
- PAR VOIE POSTALE à l'adresse suivante : Hôtel de métropole - Direction des Mobilités  
24, rue Coat-ar-Guëven - CS 73826 - 29238 BREST CEDEX 2

Réunion publique de synthèse : le 25 novembre à 18h30, salon Richelieu en mairie de Brest Centre

+ 3,5  
millions de  
voyageurs / an

Desservis à moins de  
400 à 600 m

23 000  
scolaires

21 000  
emplois

38 000  
habitants

### Objectif de la concertation :

Aboutir collectivement à un projet performant, parfaitement intégré à l'existant et source d'améliorations pour la vie quotidienne de toutes et tous !

# mon réseau GRANDIT

2<sup>ème</sup> ligne de tramway

1<sup>ère</sup> ligne de bus à haut niveau de service

Renforcement du réseau métropolitain de transport



# LE PROJET AVANCE, LA CONCERTATION CONTINUE

## DU 16 SEPT AU 22 OCT 2021



Conception graphique et animation © SCOPIC - Juillet 2021



[jeparticipe.brest.fr](http://jeparticipe.brest.fr)

CONTRIBUEZ LORS DES RENCONTRES SUR LES MARCHÉS,  
ATELIERS, EN LIGNE...

Informations et inscriptions sur [jeparticipe.brest.fr](http://jeparticipe.brest.fr) et au 02 98 33 50 50

Brest  
MÉTROPOLE

# En route pour la mise en œuvre !

Après une première phase de concertation préalable en 2019, et le vote du projet par le conseil de la métropole en 2020, le projet *Mon réseau grandit* entre dans sa phase opérationnelle, et une deuxième phase de concertation s'ouvre du 16 septembre au 22 octobre 2021.

Associés depuis le début du projet, habitants, usagers et partenaires sont invités à participer à cette nouvelle étape de concertation dédiée à l'insertion du projet dans l'espace public, pour nourrir les études d'avant-projet, avant l'enquête publique et les travaux de réalisation.

## Mon réseau grandit

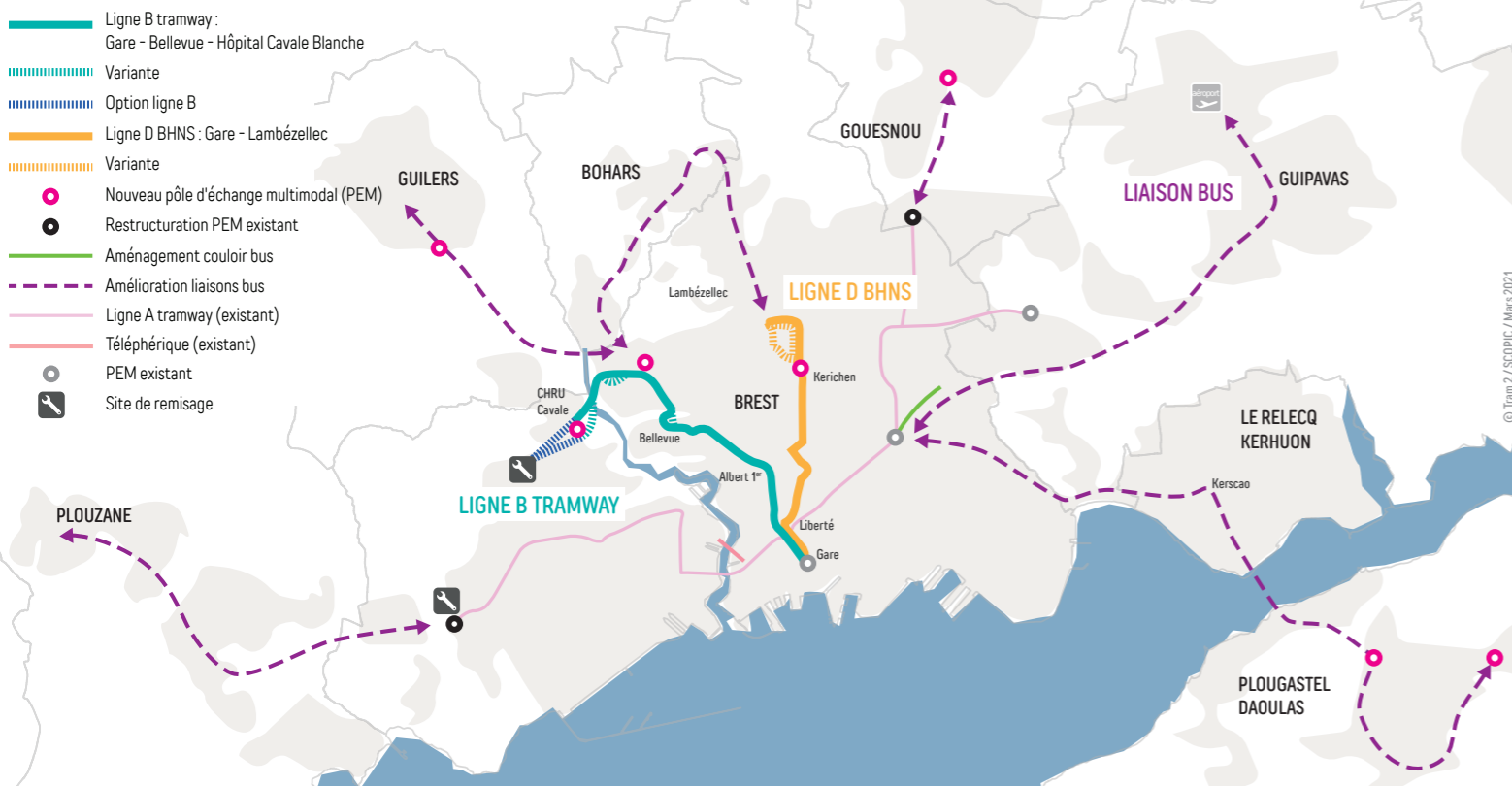
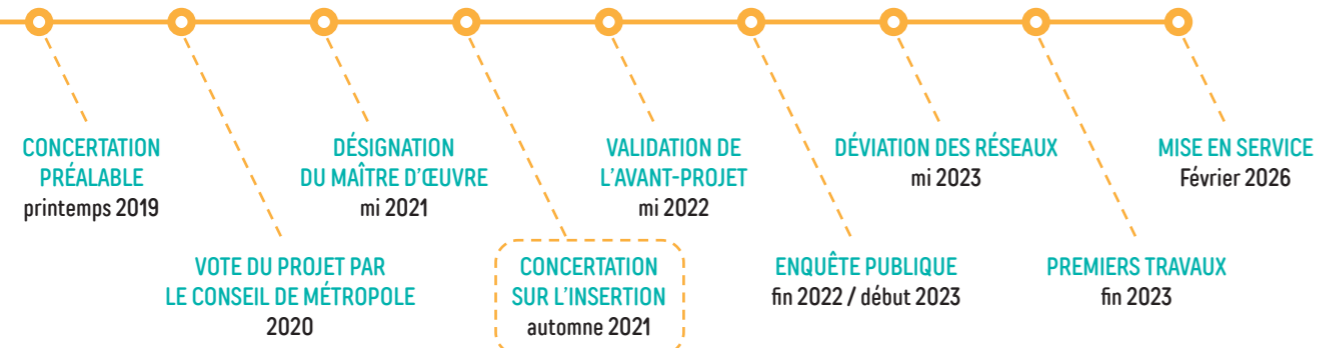
avec la création de nouvelles lignes structurantes sur la métropole brestoise : la ligne B de tramway, la ligne D de bus à haut niveau de service (BHNS) et par le renforcement des connexions avec les communes de la métropole et au-delà, le tout à l'horizon 2026 !

Le projet *Mon réseau grandit* offre l'opportunité de créer un nouveau réseau de transport en commun encore plus efficace et plus attractif, de repenser les espaces publics et de mieux connecter les équipements et services du territoire.

Le projet intègre les engagements pris par Brest métropole au sein du Plan Climat Air Énergie Territorial (PCAET) pour lutter contre le réchauffement climatique.

Ces nouvelles lignes reliées à la Ligne A du tramway, au téléphérique et à l'ensemble des lignes de bus desserviront les principaux secteurs d'habitat, d'emploi et d'activité.

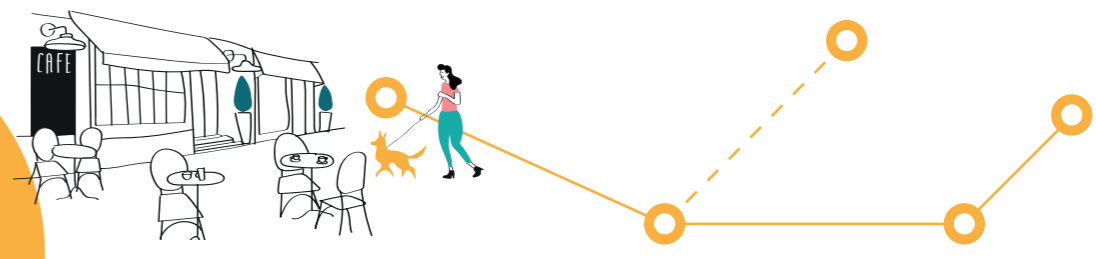
**3,5** millions de voyageurs supplémentaires par an devraient emprunter le nouveau réseau de transports en commun.



Ligne B : 5,3 km • 11 stations • 10 rames • Temps de parcours estimé : 17mn • Ligne D : 4 km • 12 stations • 9 bus électriques • Temps de parcours estimé : 16mn • 12 Pôles d'échanges multimodaux • 6 liaisons bus

**DU 16 SEPT. AU 22 OCT.**

**PARTICIPEZ, CONTRIBUEZ !**



## LES SUJETS DE LA CONCERTATION QUI VONT NOURRIR LE PROJET

La phase opérationnelle étudie l'ensemble des solutions d'insertion à l'échelle de la rue, avant d'aboutir à un projet finalisé. C'est le temps de l'échange entre habitants-usagers, élus et techniciens.

### L'emplacement des stations

- La desserte des usagers
- Les services et équipements
- Le confort des stations, la lisibilité



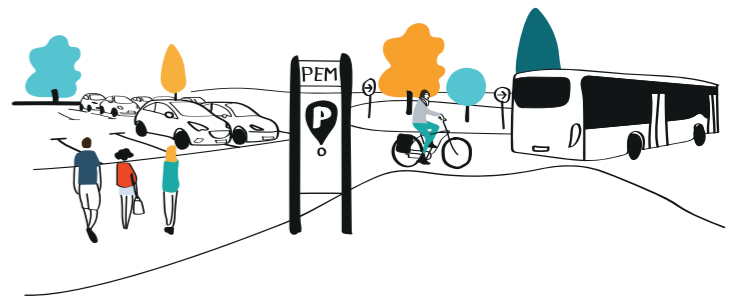
### La qualité des espaces publics

- Le partage de l'espace entre les modes de déplacement (piéton, cycliste, voiture, tramway, bus...)
- L'aménagement : espaces publics, mobilier urbain
- L'ambiance paysagère



### La multimodalité

- Le passage d'un mode de déplacement à un autre (lisibilité, accessibilité, sécurité)
- Les services et fonctionnalités dans les rames, en stations et dans les pôles d'échanges multimodaux (PEM)



## POURQUOI PARTICIPER ? À QUOI VA SERVIR MA CONTRIBUTION ?

La concertation est un temps d'informations et d'échanges entre la collectivité et le grand public. Elle permet de recueillir les avis et contributions des habitants et des usagers du territoire, pour enrichir le projet en intégrant au mieux les besoins et les attentes qui auront été exprimés. Nous avons toutes et tous une expertise en tant qu'usager !

La partager lors de la concertation permettra d'alimenter la réflexion, et d'éclairer la décision politique sur les choix à opérer.

**BON À SAVOIR :** le réseau de bus sera quant à lui soumis à concertation par Brest métropole et Bibus à l'horizon 2025.

**POUR EN SAVOIR** +

Retrouvez toutes les informations sur [jeparticipe.brest.fr](http://jeparticipe.brest.fr)