



DONNÉES ÉCONOMIQUES

ÉDITION

2015/2016

Brest
MÉTROPOLE

brest-life.fr | #brestlife



BREST
LIFE

BREST MÉTROPOLE DONNÉES ÉCONOMIQUES

ÉDITION 2015/2016



SOMMAIRE

- DÉMOGRAPHIE.....P6
- POPULATION ACTIVE ET EMPLOI.....P8
- ÉCONOMIE..... P10
- ENSEIGNEMENT..... P18
- RECHERCHE..... P24
- COMMUNICATION..... P28
- INTERNATIONAL..... P32
- CULTURE..... P36
- TOURISME..... P42
- LOISIRS..... P44
- VIE QUOTIDIENNE..... P50
- ENVIRONNEMENT..... P54
- INSTITUTION..... P56

► Depuis le 1^{er} janvier 2015,

la communauté urbaine de Brest s'est muée juridiquement en métropole, nouveau statut défini par la loi du 27 janvier 2014. Quatorze agglomérations françaises bénéficient de ce statut.

Brest métropole le doit à deux facteurs principaux : elle exerce déjà les compétences dévolues par la loi aux nouvelles métropoles et, surtout, elle dispose sur son territoire de nombreuses fonctions métropolitaines d'importance nationale ou internationale, comme l'expose le document qui suit.

L'ambition est de poursuivre cette structuration, en concrétisant plusieurs projets majeurs dans le domaine économique : l'installation du siège national de l'Ifremer, le projet de développement portuaire pour l'installation d'entreprises industrielles dans le domaine des énergies marines renouvelables ou bien encore le nouveau quartier des Capucins.



► **Brest métropole**

Les 8 communes de Brest métropole sont réparties sur un territoire de 220 km² et totalisent 212 891 habitants.

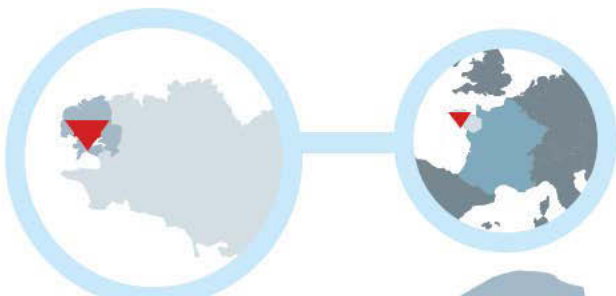
Brest métropole dispose du nouveau statut de métropole défini par la loi du 27 janvier 2014, qui se substitue pour l'agglomération brestoise au statut de communauté urbaine, en vigueur depuis 1974.

► **Le Pays de Brest**

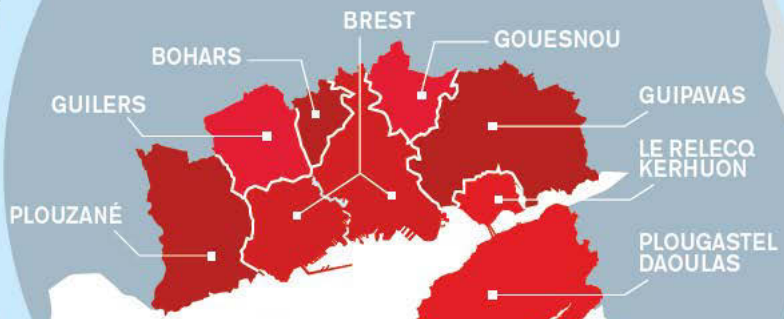
Le Pays de Brest est constitué de 7 établissements publics de coopération (EPCI) qui regroupent 89 communes et 403 603 habitants.

Sa superficie est de 1 690 km².

Ces EPCI sont regroupés dans un Syndicat mixte, le Pôle métropolitain du Pays de Brest, qui a pour objet d'accorder ses membres sur les orientations communes des politiques publiques qui sont de leur responsabilité.



BREST MÉTROPOLE



DÉMOGRAPHIE



HABITANTS

BREST MÉTROPOLE

212 891

PAYS DE BREST

403 603

ZONE D'EMPLOI

466 708

Source : INSEE, recensement de la population 2012 (population totale)

► Brest métropole



BREST	143 902
GUIPAVAS	14 052
PLOUGASTEL-DAOULAS	13 486
PLOUZANÉ	12 236
LE RELECQ-KERHUON	11 468
GUILERS	7 889
GOUESNOU	6 226
BOHARS	3 632

► Le Pays de Brest

BREST MÉTROPOLE	212 891
COMMUNAUTÉ DE COMMUNES DU PAYS DE LANDERNEAU-DAOULAS	48 403
COMMUNAUTÉ DE COMMUNES DU PAYS D'IROISE	47 648
COMMUNAUTÉ DE COMMUNES DU PAYS DES ABERS	40 956
COMMUNAUTÉ DE COMMUNES DU PAYS DE LESNEVEN-CÔTES DES LÉGENDES	28 407
COMMUNAUTÉ DE COMMUNES DE LA PRESQU'ÎLE DE CROZON	17 382
COMMUNAUTÉ DE COMMUNES DE L'AULNE MARITIME	7 916





POPULATION ACTIVE ET EMPLOI

POPULATION ACTIVE

(15 à 64 ans)

BREST MÉTROPOLE

95 150

PAYS DE BREST

177 754

EMPLOI

EMPLOIS TOTAUX
DU PAYS DE BREST

160 753

12% de l'emploi
total breton

TAUX DE CHÔMAGE

au 4^{ème} trimestre 2013

Zone d'emploi
de Brest
8,8%

Bretagne
8,6%

France
métropolitaine
9,8%

L'EMPLOI TOTAL DANS LES PRINCIPAUX SECTEURS D'ACTIVITÉ DANS LE PAYS DE BREST

PRINCIPAUX SECTEURS D'ACTIVITÉ

	NOMBRES D'EMPLOIS TOTAUX EN 2010
Administration publique	25 529
Commerce (y compris réparation d'automobiles et de motocycles)	19 960
Activités pour la santé humaine	12 713
Enseignement	13 339
Hébergement médico-social et social et action sociale sans hébergement	12 834
Construction	11 209
Services administratifs et de soutien aux entreprises	7 512
Agriculture, sylviculture, pêche	5 836
Hébergement et restauration	5 634
Transports	5 387
Activités financières et d'assurance	5 191

ACTIVITÉS FORTEMENT PRÉSENTES SUR LA ZONE

- Activités navales de défense
- Industrie des biens d'équipement : réparation et construction navales, industrie des équipements mécaniques, électriques, électroniques et numériques
- Recherche et développement
- Activités financières
- Éducation, santé action sociale
- Administrations publiques

REVENUS

Revenu fiscal médian par unité
de consommation en 2011

VILLE DE BREST
17 839 €

BREST MÉTROPOLE
19 210 €

Part des ménages imposés
en 2010

VILLE DE BREST
51,5%

BREST MÉTROPOLE
54,7%







ÉCONOMIE



DOMAINES D'EXCELLENCE

Le bassin d'emploi de Brest repose sur 4 secteurs qui se distinguent par leur dimension nationale et internationale.

-  Activités maritimes, militaires et civiles
-  Technologies de l'information et de la communication
-  Agriculture et agroalimentaire
-  Activités tertiaires

ACTIVITÉS MARITIMES, MILITAIRES ET CIVILES

Près de 33 000 emplois liés directement à la mer.

► Des spécialités industrielles internationales

Marine nationale, DCNS, Thales, Damen, Navtis, Snef, Groupe Meunier, Technicatome, IXblue, Institut de la Corrosion, Sofresid, CLS Brest

1^{er} port français
de maintenance de
la flotte militaire et de
la réparation navale civile

TECHNOLOGIES DE L'INFORMATION, DE LA COMMUNICATION ET DU NUMÉRIQUE

La Bretagne occupe la 4^{ème} place des régions françaises dans la thématique.

► Un tissu industriel et tertiaire dense

Thales, Alcatel, Jabil, Asten, Wynet (AC3, Bluecom), Altran, Cap Gémini, Cabasse, Autocruise, Satimo, Vehco, CLS Brest, Aode Electronics, Dassault Systèmes, OVH, Apside, Sage, Media Courtage, Protecno, Genesys Telecommunications

9000
emplois



AGRICULTURE ET AGROALIMENTAIRE

La Bretagne est une des régions européennes majeures pour la production agricole et l'industrie agroalimentaire.

► L'agriculture

3 filières dominantes dans le Pays de Brest : la production laitière (30 % de la production départementale), la production porcine (35 % de la production départementale) et la production légumière sous serre (plus de 150 ha et 1 000 emplois) : légumes et fleurs, tomates, fraises de Plougastel, plants de pommes de terre (1^{er} producteur français).

► L'agroalimentaire

Autour des grands groupes (Triskalia, Even, Laïta, Sill, Savéol, Rolland Flipi) et des équipementiers locaux (Meunier, Pichon, Rolland...) dont plusieurs se sont hissés aux meilleures places nationales et internationales, un réseau de petites et moyennes entreprises irrigue le Pays de Brest. Ces unités contribuent à la richesse et à la vie des petites villes comme à la solidité du tissu économique.

AGRICULTURE
EN PAYS DE BREST

Plus de **150** ha
1 000 emplois

PAYS DE BREST

FILIÈRE AGRICOLE
+ AGROALIMENTAIRE

12 200 emplois

ACTIVITÉS TERTIAIRES

SECTEUR TERTIAIRE
EN PAYS DE BREST

78%
des emplois

Le tertiaire est le principal secteur d'emploi totalisant 78% des emplois du Pays de Brest. Cette densité des emplois tertiaires est due en partie à la présence à Brest de têtes de réseaux nationaux et internationaux bancaires et commerciaux.

Par ailleurs, les activités tertiaires à haute valeur ajoutée (ingénierie, conseil) se développent à Brest autour des pôles de recherche.

► Brest, tête de réseaux nationaux et internationaux commerciaux, bancaires et numériques

- Groupe Crédit Mutuel – Arkéa et ses filiales (Crédit Mutuel de Bretagne, Suravenir, Fortunéo, Financo...)
- Groupe Omnium, avec plusieurs enseignes (Eurodif, Burton, Devred...)
- Scarmor, centrale d'achat E.Leclerc
- Groupes hôteliers : Sofibra, B&B

De plus, plusieurs startups se développent à l'échelle nationale ou internationale autour de l'usage de technologies numériques : AC3, AcommeAssure, Imascap, Virtualys...

► Brest, pôle de services métropolitains

L'agglomération brestoise est également un pôle de services pour l'ensemble de la Bretagne occidentale, soit une population de plus d'un million d'habitants.

Ces fonctions tertiaires jouent un rôle majeur pour la région car elles constituent une offre de qualité dans des secteurs clés : santé avec le CHRU, formation initiale et continue, culture, déplacements d'affaires, recherche, services administratifs complets,...



PRINCIPAUX EMPLOYEURS

▶ Privés

DCNS	2 699
Crédit Mutuel de Bretagne	2 355
Groupe Even	1 738
Thales	1 641
Livbag	750
SDMO	759
Triskalia	709

▶ Publics

Ministère de la Défense	17 275
CHRU et ses établissements	6 173
Ministère de l'Education Nationale	4 954
Brest métropole et Ville de Brest	3 114
Université de Bretagne Occidentale	2 400
Ifremer	650
Contrôle aérien (511 civils, 106 militaires)	617
Chambre de commerce et d'industrie	584

ESPACES DÉJÀ LOUÉS PAR BREST MÉTROPOLE

► Des infrastructures d'accueil pour les entreprises

- **Sur le Technopôle Brest-Iroise (surfaces en m² utiles)**
 - 2 pépinières d'entreprises généralistes (1 200 m²), 1 pépinière dédiée aux technologies de l'information et de la communication, Créatic (650 m²), 2 hôtels d'entreprises (3 000 m²)
 - 1 hameau d'entreprises (800 m² aménageables en ateliers, laboratoires, bureaux)
 - Des services communs : photocopie, local postal, salles de réunion, salle de documentation, un espace de visioconférence. Un accompagnement des entreprises en création par l'association du Technopôle Brest-Iroise
 - En complément, 3 incubateurs gérés par Télécom Bretagne, l'Isen Brest et Brest Business School (BBS)
- **En centre-ville (surfaces en m² utiles)**
 - Pépinière d'entreprises Mezheven (600 m² de bureaux)
2 avenue Georges Pompidou
 - Centre d'Activités de Poul ar Bachet (1 800 m² de bureaux et ateliers)
1 rue Louis Pidoux
 - Centre d'Activités de Beg Avel (4 000 m² d'ateliers)
4 rue Champlain

TARIFS MOYENS DANS LE PARC PRIVÉ EN AMÉNAGÉS (€ HT/M²) SUR BREST MÉTROPOLE

	BUREAUX		LOCAUX D'ACTIVITÉ	
	LOYER	PRIX DE VENTE	LOYER	PRIX DE VENTE
NEUF	140	1 800	70	875
ANCIEN	110	1 400	50	500



FISCALITÉ

TAUX 2014

Taxe d'habitation	13,37 %
Taxe sur le foncier bâti	2,87 %
Taxe sur le foncier non bâti	7,99 %
Taxe d'enlèvement des ordures ménagères	4,73 %
Cotisation foncière des entreprises (CFE)	29,17 %



ZONES D'ACTIVITÉS

► **Plusieurs zones d'activités spécialisées sont présentes, notamment**

- Technopôle
- Polder (industries portuaires et énergies marines)
- Zone plaisance
- Prat Pip (tertiaire proche de l'aéroport)
- Capucins (tertiaire en centre-ville)

15
zones d'activité
sur l'agglomération
représentant 465 ha

40 ha
disponibles
à la vente

150 ha
en préparation et disponibles
sous 3 ans environ



LE TECHNOPÔLE BREST-IROISE

200 adhérents, membres de l'association du Technopôle Brest-Iroise (entreprises, centres de recherche, établissements d'enseignement supérieur, collectivités, organismes professionnels).

À l'interface entre les acteurs de la recherche et de l'entreprise, avec comme objectif le développement du territoire par l'innovation, le Technopôle Brest-Iroise initie et anime des actions collectives pour :

- créer des activités nouvelles dans les pôles de compétence de la région
- accompagner les entreprises dans le développement de leurs savoir-faire et la conquête de nouveaux marchés
- assurer la promotion et le rayonnement du territoire et des acteurs

6 300 personnes
sur le site du
Technopôle Brest-Iroise





ENSEIGNEMENT

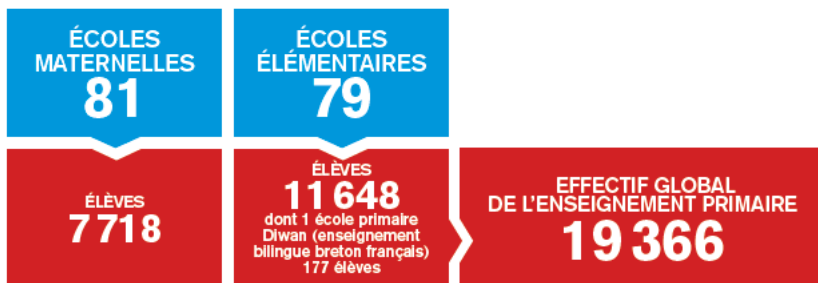
Brest métropole : une offre d'enseignement et de formation complète.

Le taux de réussite au bac toutes séries confondues est de 93 % pour 86,80 % au niveau national.

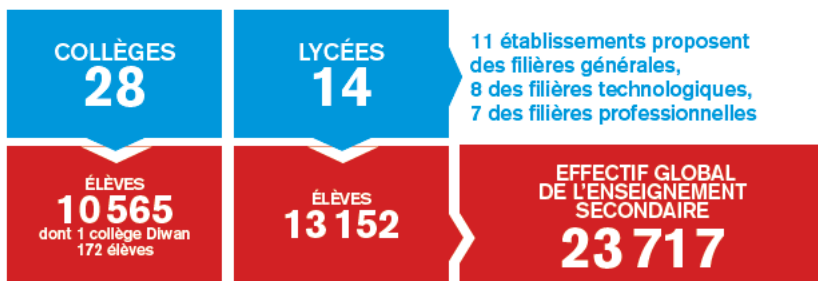
L'agglomération dispose d'un éventail large de formations avec de nombreuses poursuites d'études possibles dans le supérieur.

ENSEIGNEMENT PRIMAIRE

ÉCOLES MATERNELLES ET ÉLÉMENTAIRES



ENSEIGNEMENT SECONDAIRE



Nb : Chiffres rentrée 2013-2014 (enseignement public et privé sur le territoire de Brest métropole)



ENSEIGNEMENT SUPÉRIEUR

En 2013/2014 le pays de Brest accueille au sein de ses formations supérieures 24 603 étudiants.

► Université

- **6 Unités de Formation et de Recherche (UFR)**
Lettres et sciences humaines, Sciences et techniques, Droit, Économie, Gestion, Sport et éducation physique, Médecine et sciences de la santé, Odontologie.
- **2 Instituts Universitaires de Technologie (IUT)**
 - IUT de Brest avec 1 antenne à Morlaix
 - IUT de Quimper
- **10 instituts ou écoles**
Euro-institut d'actuariat (Euria), Institut d'administration des entreprises (IAE), Institut de préparation à l'administration générale (Ipag), Institut universitaire européen de la mer (IUEM), Institut de recherche sur l'enseignement des mathématiques (IREM), Institut de géoarchitecture, Institut de formation en masso-kinésithérapie (IFMK), École supérieure du professorat et de l'éducation (ESPE), École supérieure d'ingénieurs en agro-alimentaire de Bretagne (Esiab), École de sages-femmes.

UNIVERSITÉ DE BRETAGNE OCCIDENTALE (UBO)

15 200 ÉTUDIANTS
SUR BREST MÉTROPOLE

24 603 ÉTUDIANTS

SUR BREST MÉTROPOLE

► Grandes écoles

- 8 grandes écoles d'ingénieurs, de management et d'arts
- 3 908 étudiants sur le Pays de Brest

Télécom Bretagne, École nationale d'ingénieurs de Brest (Enib), École nationale supérieure de techniques avancées de Bretagne (Ensta Bretagne), École navale, Institut supérieur de l'électronique et du numérique de Brest (Isen Brest), École supérieure d'ingénieurs en agro-alimentaire de Bretagne (Esiab/UBO), Brest Business School (BBS), École européenne supérieure d'arts de Bretagne (Eesab) – site de Brest.

► Autres établissements d'enseignement supérieur

- 5 918 étudiants dans le Pays de Brest

Classes préparatoires, sections de techniciens supérieurs, secteurs industriel et tertiaire (STS), École de Maîtrance, Institut de formation en soins infirmiers, Écoles et instituts de formation du CHRU, Pôle de formation supérieure de la Chambre de Commerce et d'Industrie de Brest, Institut pour le travail éducatif et social (ITES), Conservatoire national des arts et métiers (Cnam), Centre de formation des apprentis dans l'industrie (CFAI), Cours Galien, Elytis : Pigier, Institut de préparation aux concours et études supérieures (IdPCES), Institut supérieur de formation de l'enseignement catholique (Isfec),...



FORMATIONS PAR APPRENTISSAGE

En 2014, le Conseil régional de Bretagne répertorie 59 formations sur Brest dans des domaines variés et de tous niveaux différents, proposés par douze centres d'apprentissage.



- **Le Campus des métiers** : formations en métiers de bouche, restauration, coiffure-esthétique, vente-commerce, carrosserie, mécanique, pharmacie
- **Le CFAI** : formations en maintenance industrielle, usinage, mécanique, chaudronnerie, traitement des matériaux, automatismes
- **Lycée Dupuy de Lôme** : formations en bâtiment et construction
- **Les Compagnons du devoir** : formations en menuiserie et couverture
- **L'Université de Bretagne occidentale** : formation en bâtiment et construction
- **L'Institut universitaire de technologie** : formations en mécanique-productive, électricité-informatique
- **L'Institut des administrations et des entreprises** : formations en finances-comptabilité
- **Télécom Bretagne** : formation d'ingénieur en télécommunications
- **L'ENSTA Bretagne** : formation d'ingénieur en mécanique et électronique
- **L'IFSI de l'hôpital** : formation d'aides-soignants
- **L'ISEN Brest** : formation d'ingénieur en numérique et électronique
- **Brest Business School** : formations en commerce, marketing, gestion de rayons et management des entreprises



FORMATIONS CONTINUES

Les organismes de formation continue, au nombre de 170 sur le territoire de Brest métropole, mettent à la disposition des adultes une offre très complète de formations.

Plus de 1 000 sessions de différents niveaux et de durée variable (de moins de 20 heures jusqu'à plus de 200 heures) sont ainsi proposées aux demandeurs d'emploi ou aux salariés.

Les domaines les plus fournis concernent par ordre décroissant :

- Le tertiaire de bureau-tertiaire spécialisé
- Les formations générales et le développement personnel
- Le secteur de la construction
- Les transports-conduite-manutention-magasinerie
- Le paramédical-travail social-soins personnels
- Le commerce

Source : GREF Bretagne 2014.



RECHERCHE & INNOVATION

LA BRETAGNE

5^e rang

des régions pour sa recherche
tant publique que privée

PAYS DE BREST

24%

des effectifs de la recherche
publique en Bretagne

SECTEUR DE LA RECHERCHE PUBLIQUE DANS LE PAYS DE BREST

3 400 SALARIÉS

1 560 chercheurs et enseignants-chercheurs

717 doctorants dont **45 %** d'étudiants étrangers

1 150 ingénieurs, techniciens et administratifs de recherche

► Une cinquantaine d'unités de recherche sont identifiées dans le Pays de Brest, dont :

- 11 unités CNRS
- 3 unités INSERM
- 1 OSU (Observatoire des Sciences de l'Univers)

La reconnaissance de Brest au sein de quatre pôles de compétitivité, dont deux "à vocation mondiale", et les résultats obtenus dans le cadre du Programme d'Investissements d'Avenir sont venus confirmer la haute qualité des compétences présentes et les opportunités de collaborations entre la recherche et le tissu économique.

Les chercheurs et enseignants-chercheurs par thématique de recherche dans le Pays de Brest

16% Maths STIC (250)

20% Sciences de l'homme et de la société (310)

18% Santé, Agro, Matière (285)

46% Sciences et Techniques de la Mer (715)

SCIENCES ET TECHNOLOGIES DE LA MER

La concentration exceptionnelle d'acteurs en sciences et technologies marines place Brest au 1^{er} rang européen et parmi les principaux pôles de recherche internationaux. Principaux acteurs présents : Ifremer, Université /IUEM, Ecole navale, ENSTA Bretagne, SHOM, CEDRE...

► La R&D s'applique notamment en :

- océanographie (physique, opérationnelle,...)
- gestion intégrée de l'environnement et des ressources marines (écosystèmes océaniques et côtiers, géosciences marines, biotechnologies, pêche et aquaculture,...)
- technologies sous-marines et offshore (acoustique, robotique,...)
- sécurité et sûreté maritimes
- ressources énergétiques (énergies marines renouvelables...)

Ces axes correspondent, pour la plupart, à ceux du pôle de compétitivité Mer Bretagne, à vocation mondiale, dont le siège est à Brest.

Les arguments scientifiques et économiques de Brest sont également à l'origine de la création du Labex "l'Océan dans le changement" et de "France Energies Marines", nouveaux outils du PIA qui ouvrent de nouvelles perspectives de développement pour les années à venir.



SCIENCES ET TECHNOLOGIES DE L'INFORMATION ET DU NUMÉRIQUE

La recherche brestoise dans ce domaine est particulièrement active, reconnue et génère également des créations d'entreprises innovantes.

Principaux acteurs présents :
Telecom Bretagne, ENIB...

Composante majeure du pôle de compétitivité breton "images et réseaux" (à vocation mondiale), l'offre du Pays de Brest se positionne sur les thématiques suivantes :

- communications numériques
- optique pour les télécommunications
- images et traitement de l'information et du signal
- réalité virtuelle et augmentée
- ITS (Systèmes de Transports Intelligents)

Les compétences brestoises s'illustrent également au sein du Labex Comin Labs (Internet du futur) et de l'Institut de Recherche Technologique (IRT) B-Com qui s'est fixé l'objectif d'innover au plus haut niveau mondial dans les domaines de l'image, des réseaux fixes et mobiles ultra haut débit et de la médecine du futur.

SANTÉ ET SCIENCES DU VIVANT

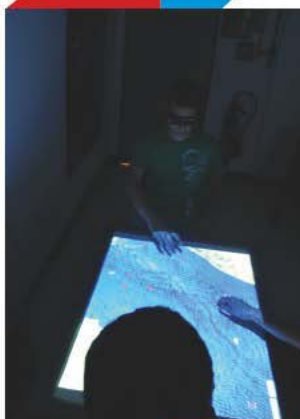
Structurée autour de l'UBO, du CHRU, de l'hôpital des Armées Clermont-Tonnerre et d'équipes mixtes de recherche, la recherche médicale brestoise (5 unités classées A et A+ par l'AERES) porte des performances au niveau national et international.

La génétique moléculaire, la chirurgie guidée par l'image, la télémédecine ou l'expertise développée dans la prise en charge de maladies auto-immunes et le traitement de l'imagerie médicale sont des domaines où l'excellence brestoise s'affirme.

- 3 unités INSERM
- 2 labex : l'un sur les techniques et outils médicaux chirurgicaux innovants, l'autre sur les immunothérapies innovantes au service de l'oncologie et de la transplantation

► Agroalimentaire

Le Pays de Brest s'inscrit dans les thématiques du pôle de compétitivité Valorial, l'aliment de demain : microbiologie et sécurité des aliments, nutrition santé animale et humaine, technologies innovantes, ingrédients fonctionnels.





COMMUNICATIONS

Le marché national et mondial est à portée grâce à des infrastructures de communication performantes.

- ▶ Aéroport international
- ▶ Port maritime
- ▶ Voies autoroutières et ferroviaires
- ▶ Sans oublier la desserte à haut débit du territoire

RAIL

- ▶ La gare de Brest est la gare ferroviaire terminus de la ligne de Paris-Montparnasse à Brest

Elle est située en surplomb de la rade à proximité du centre de la ville de Brest. Elle offre 8 liaisons TGV par jour avec Paris (4 h 30). La voie ferrée Brest-Paris permet d'acheminer des conteneurs sans rupture de charge.

AÉRIEN

- ▶ L'aéroport Brest-Bretagne est le 1^{er} aéroport breton et le 15^{ème} aéroport français

Il est géré par la Chambre de Commerce et d'Industrie de Brest, et propriété de la Région Bretagne. En 2013, le trafic de l'aéroport dépasse le million de passagers pour la seconde année. L'aérogare a une capacité d'accueil de plus de 1,4 millions de passagers annuels permettant de faire face à l'accroissement du trafic commercial.

Grâce à sa piste de 3 100 mètres et à son système d'atterrissage tout temps, l'aéroport Brest Bretagne peut accueillir tous types d'avions.

DE NOMBREUSES DESTINATIONS INTERNATIONALES ET NATIONALES SONT PROPOSÉES EN LIGNES RÉGULIÈRES

- **10 EN FRANCE**
(Ajaccio, Bastia, Bordeaux, Grenoble, Lyon, Marseille, Nice, Paris Charles de Gaulle, Paris Orly, Toulon)
- **21 EN EUROPE**
(Dublin, Birmingham, Porto, Barcelone, London City, London Gatwick, Southampton, Malaga, Ibiza, Majorque, Sardaigne, Malte, Héraklion, Rhodes, Santorin, Naples, Rome, Montenegro, Florence, Croatie, Venise)
- **7 DANS LE MONDE**
(Canaries-Fuerteventura, Canaries-Tenerife, Cap Vert, Madère, Maroc-Marrakech, Sénégal-Dakar, Turquie-Bodrum)

ROUTES

- ▶ La Bretagne occidentale est desservie par un réseau routier complet

Deux voies autoroutières sans péage relient l'une Brest à Paris et à l'Europe du nord, l'autre Brest à Nantes et à l'Europe du sud. La singularité de ce réseau tient non seulement à la gratuité mais aussi à la desserte fine des petites villes par des échangeurs quatre fois plus rapprochés que sur autoroute.



PORT

Situé au carrefour de nombreuses routes maritimes Nord-Sud et Est-Ouest, le port de Brest dispose de qualités nautiques remarquables et d'installations modernes.

Sa position stratégique en fait un site de choix au cœur de l'Arc Atlantique et comme porte d'entrée en Europe. Mais c'est aussi un port au service d'un hinterland constitué de la première région européenne pour l'industrie agro-alimentaire.

Membre fondateur de l'Association des Ports de l'Arc Atlantique (APAA), il représente un lieu idéal de transbordement dans le cadre du développement des liaisons maritimes intra-européennes et des réseaux transeuropéens de transport.

Son port en eau profonde lui assure l'autonomie de ses approvisionnements en matières premières pour l'industrie agro-alimentaire et les produits pétroliers.

► **Port multimodal** : grâce à sa nouvelle plateforme multimodale (mer-fer-route), il est le premier port d'intérêt national pour le trafic conteneurs.

Le trafic maritime conteneurisé offre des opportunités logistiques pour toute activité industrielle de transformation ou d'assemblage. 3 services feeders conteneurisés hebdomadaires relient le port de Brest aux ports du Havre, d'Anvers et de Rotterdam pour des connexions à tous les continents, à l'import comme à l'export.

**PREMIER CENTRE FRANÇAIS
DE RÉPARATION NAVALE,**
LE PORT DE BREST DISPOSE D'UN SAVOIR-FAIRE
RECONNU PAR LES ARMATEURS DU MONDE ENTIER

Ce centre accueille plus de
100 NAVIRES/AN
avec des équipements performants

3 formes
de radoub

8 grues
modernes
dont tous les
quais et formes
sont équipés

2 quais de
réparation
à flot de
420 mètres de
long chacun
d'un tirant d'eau
compris entre
9 et 12 mètres,
liaisons vers
une station de
déballastage

INFRASTRUCTURES NUMÉRIQUES

► 1 Réseau régional de télécommunications à très haut débit (Rénater)

Réseau destiné aux services d'intérêt général (enseignement supérieur, recherche) disposant à Brest d'un point d'accès métropolitain.

► 1 Réseau métropolitain fibre optique à très haut débit

Réseau de fibre optique d'initiative publique, de plus de 170 km sur le territoire de Brest métropole et toujours en cours de déploiement, permettant de :

- raccorder les établissements éligibles à Rénater
- dégrouper les centraux et les sous répartiteurs téléphoniques
- raccorder les établissements publics de la collectivité
- raccorder les entreprises aux points d'accès opérateurs (POP)
- desservir les zones d'activités économiques en liaisons fibre optique très haut débit

► Internet

- Totalité de l'agglomération équipée en ADSL : dernières opérations de montée en débit réalisées par Brest métropole livrées en 2014
- Déploiement FTTH (fibre optique jusqu'à l'abonné) en zone AMII par Orange sur la ville de Brest jusqu'en 2015 et sur les autres communes de Brest métropole de 2015 à 2020
- WIFI : installation de 20 bornes (port, aéroport, Technopôle Brest-Iroise...)
- Couverture 4G de la ville de Brest déployée par les opérateurs
- Programme spécifique de déploiement d'Internet en Habitat Social

► Visioconférence

15 centres de visioconférence ouverts au public sur l'ensemble de l'agglomération.

► Campus numérique

2 campus numériques seront opérationnels en 2016 : l'un sur le site du Technopôle, l'autre sur le campus universitaire du Bouguen. Ils proposeront une palette de salles immersives et d'amphithéâtres connectés avec un haut niveau de service.



EUROPE INTERNATIONAL

L'ouverture internationale figure au cœur des vocations historiques de Brest. Initialement liée aux fonctions maritimes, cette ouverture s'élargit aujourd'hui à de nombreux domaines et acteurs : entreprises, établissements d'enseignement supérieur et de recherche, collectivités, étudiants, touristes...

ENTREPRISES

Nombre d'entreprises de la région brestoise sont présentes sur les marchés internationaux.

Les grands groupes industriels, bien sûr, dont le marché est souvent mondial : DCNS, Thales, Alcatel, SDMO, les groupes de l'agroalimentaire, dont l'aire de marché varie selon les produits : Laïta, Sill,...

D'autres entreprises locales, indépendantes ou adossées à un groupe, y compris des sociétés de petite taille, se développent également fortement sur les marchés internationaux, souvent à partir de produits ou savoir-faire se démarquant par leur qualité ou leur caractère innovant : Pichon, Satimo, Cabasse...

Des startups, enfin, sur des niches très spécialisées, commercialisent leurs produits sans limite géographique grâce à la puissance d'Internet.

ENSEIGNEMENT SUPÉRIEUR ET RECHERCHE

Les établissements d'enseignement supérieur brestois ont des liens de partenariat avec plusieurs centaines d'homologues étrangers, sur tous les continents.

2250 étudiants étrangers sont inscrits dans les établissements brestois, représentant plus de 110 nationalités. La moitié des étudiants étrangers vient de pays africains, un quart de pays asiatiques, la Chine étant le principal pays représenté.

Le taux d'étudiants étrangers croît avec le niveau d'études : 8 % en cursus court, 20 % en master, 37 % en doctorat.

Les établissements et laboratoires de recherche sont inscrits dans des réseaux internationaux ou européens de coopération. L'Europôle Mer, dont le siège est à Brest, est sans doute le plus emblématique de ces réseaux.



JUMELAGES ET RÉSEAUX DES COLLECTIVITÉS BRETOISES

La ville de Brest a signé des accords de jumelage ou de coopération avec 10 villes dans le monde, principalement portuaires, et de taille parfois importante.

Les autres villes composantes de Brest métropole cumulent 15 jumelages, avec des villes de plus petite taille.

De plus, Brest métropole est inscrite dans plusieurs réseaux internationaux de coopération, comme la Conférence permanente de villes portuaires européennes périphériques, la Conférence des villes de l'arc atlantique, l'Association internationale des villes portuaires, ou le Réseau international des territoires maritimes innovants, et Eurocities, réseau européen des métropoles.



FONDS EUROPÉENS

- ▶ Depuis 1994, Brest bénéficie des fonds structurels européens

Essentiellement le FEDER et le FSE, qui permettent de financer de nombreux projets utiles au développement durable du territoire, à la formation et à l'insertion professionnelle.

CONSULATS HONORAIRES REPRÉSENTÉS À BREST

Allemagne, Danemark, Finlande, Norvège, Pays-Bas, Roumanie, Suède

CONGRÈS INTERNATIONAUX

- ▶ Souvent en lien avec ses établissements d'enseignement supérieur et de recherche

Brest accueille régulièrement de nombreux colloques internationaux, dans l'ensemble de ses disciplines académiques : mer, sciences de l'ingénieur, lettres, droit, économie...

Les infrastructures d'accueil offrent une large gamme qui s'adapte à tout format de congrès : Quartz, Arena, Océanopolis, Parc de Penfeld.



CULTURE

.....
**Les habitants de Brest
métropole, les visiteurs
et touristes, bénéficient
d'une offre culturelle
particulièrement riche.**
.....

ÉQUIPEMENTS

► Le Parc des expositions de Penfeld

Situé sur les Rives de la Penfeld, à seulement 10 mn du centre-ville, est un vaste espace entièrement modulable de **14 000 m²** (capacité jusqu'à **12 000 personnes**). Salons, expositions, spectacles, conventions, assemblées générales, concerts : **350 000** visiteurs par an.

► Le Mac Orlan

Salle de spectacles de **469 places** gérée par la Ville de Brest, **35 000 spectateurs** par an.

► Le Stella

Salle de spectacles de **300 places** dédiée au théâtre, 1 studio de répétition, 2 salles d'atelier, 1 centre de documentation, **15 000 spectateurs** par an.

► Centre breton d'art populaire

Enseignement de la musique traditionnelle et de la danse bretonne.

► Cinémathèque de Bretagne

22 800 films tous formats, fonds de documents d'ethnologie régionale unique en France.

► Passerelle

Centre d'art contemporain, ses expositions, animations et ateliers d'artistes cherchent à faire participer le plus grand nombre à la création contemporaine.

LE QUARTZ

Scène nationale, centre culturel et de congrès

150 000

SPECTATEURS PAR AN

Océanopolis

Moins d'un quart de siècle après son ouverture, accueille en juillet 2014 son

10 millionième

VISITEUR

Une attraction touristique incontournable en Bretagne

BREST ARENA

Nouvel équipement polyvalent pour spectacles, congrès et événements sportifs mis en service en 2014

CAPACITÉ

5 000

PLACES

LA CARÈNE

2 SALLES DE CONCERT

350 et 1 300 places

7 STUDIOS DE RÉPÉTITION

pour les musiques amplifiées

1 CENTRE DE RESSOURCES

80 CONCERTS ET SOIRÉES

par an

38 000

SPECTATEURS



▶ Maison de la Fontaine

Lieu accueillant des expositions d'art contemporain et permettant notamment de porter à la connaissance du public les talents émergents de la scène locale.

▶ Musée de la Tour Tanguy

17 000 visiteurs par an.

▶ Centre de recherche bretonne et celtique

45 enseignants-chercheurs de l'université de Bretagne occidentale et du CNRS, 53 000 ouvrages.

▶ Musée de la Marine

65 000 visiteurs par an.

▶ Service historique de la Défense

Bibliothèque héritière de la première académie de Marine fondée en 1752, 43 000 ouvrages.

▶ Abri Sadi Carnot

2 800 visiteurs pour une ouverture d'environ 25 après-midi par an.

▶ Bibliothèque municipale de Brest

600 000 documents, 25 000 lecteurs, 1 300 000 prêts par an. La bibliothèque municipale de Brest est Pôle associé documentaire à la Bibliothèque nationale de France pour l'océanographie.

▶ Musée des beaux-arts

300 peintures européennes du XVII^e siècle à nos jours. En 2013, la fréquentation générale est de 26 340 visites. La fréquentation du public scolaire est de 6 400 élèves.

▶ Conservatoire de musique, de danse et d'art dramatique

2 000 élèves, 87 enseignants, 1 auditorium de 500 places.

▶ Ecole européenne supérieure d'art de Bretagne

Site de Brest

200 étudiants, 25 enseignants.

FÊTES MARITIMES

2 000 voiliers
traditionnels

autour de
750 000 visiteurs

▶ Depuis 1992,

Brest accueille tous les 4 ans de grands rassemblements maritimes, fêtes de la mer et des marins.

FESTIVALS

▶ **Printemps des sonneurs**

défilé de bagadou au centre-ville de Brest, 10 000 spectateurs.

▶ **Fête de la musique**

10 000 spectateurs.

▶ **Mois de la science et des loisirs scientifiques**

Un temps fort à Brest où la culture scientifique est reine.

▶ **Festival de théâtre "Oups"**

3 000 spectateurs.

▶ **Festival "La Becquée"**

Danse contemporaine, 10 000 spectateurs.

▶ **Festival européen du film court**

40 000 spectateurs.

LES JEUDIS DU PORT

Concerts, spectacles gratuits sur le port

80 000

SPECTATEURS PAR AN

ASTROPOLIS

Musique et arts électroniques

ÉTÉ

20 000 à 40 000

SPECTATEURS

HIVER

6 000

SPECTATEURS



▶ Festival "pluie d'Images"

Festival de photographies réunissant professionnels et amateurs dans **31 lieux d'exposition** répartis sur l'ensemble du territoire de Brest métropole. **67 200 visiteurs** en 2014 sur 1 mois et demi de festival.

▶ Festival Invisible

Musique underground, **3 000 spectateurs**.

▶ Rencarts Hip Hop

Festival amateur de cultures urbaines, **2 000 spectateurs**.

▶ Pétrarades

Festival étudiant, **14 000 spectateurs**.

▶ Déambule

Manifestation pluridisciplinaire, **5 000 spectateurs**.

▶ Festival grande marée et petite marée

Festival du conte, **3 800 spectateurs**.

▶ Longueur d'ondes

Festival de la radio et de l'écoute, **7 500 spectateurs**.

▶ Carnets d'ici et d'ailleurs

Salon des carnets de voyage, tous les deux ans, **4 000 visiteurs**.

▶ Atlantique Jazz festival

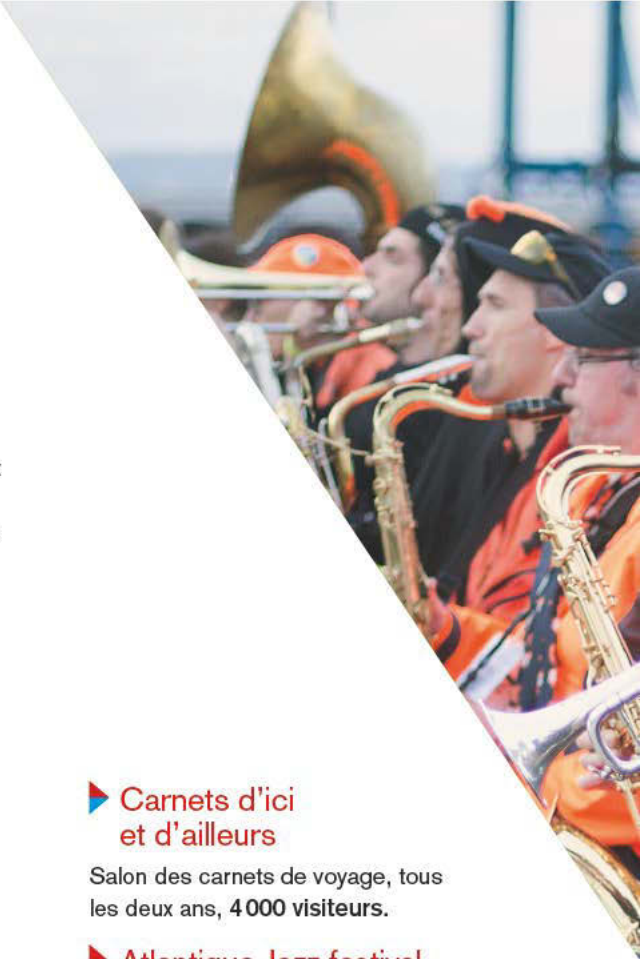
5 500 spectateurs au Vauban, Mac Orlan, salle du Clous et au Quartz.

▶ Festival intergalactique de l'image alternative

2 000 spectateurs.

▶ Tréteaux chantants des Aînés

"Tour de chant" des séniors, **9 000 spectateurs**.





TOURISME

CAPACITÉS D'HÉBERGEMENT

Le Pays Touristique de Brest métropole dispose de nombreuses capacités d'accueil.

- ▶ **47 hôtels** (1 826 chambres) dont :
 - 4 hôtels**** (220 chambres)
 - 13 hôtels*** (704 chambres)
 - 13 hôtels** (379 chambres)
 - 3 résidences hôtelières
- ▶ **1 auberge de jeunesse**
sur le port de plaisance du Moulin Blanc (136 lits)
- ▶ **4 centres nautiques**
dont le centre brestois (59 lits)
- ▶ **371 emplacements**
de camping dont 319 en 4*
- ▶ Environ **300 restaurants**,
dont 2 classés 1 étoile au guide Michelin

HAUTS LIEUX TOURISTIQUES DE BREST METROPOLE

Ouvert en 1990, agrandi en 2000, équipé d'un pavillon événementiel et d'un bassin pour loutres, Océanopolis, parc de découverte des océans, est la locomotive du développement touristique de Brest avec ses **440 000 visiteurs** annuels.

À ses côtés, le **Musée de la Marine**, le **Conservatoire Botanique National** (second d'Europe), le **Musée des Beaux-Arts**, la **Tour Tanguy** et le **Musée de la Fraise et du Patrimoine** à Plougastel-Daoulas complètent l'offre.

Autres centres d'intérêt patrimoniaux : calvaire et chapelles de Plougastel-Daoulas, enclos paroissial de Gouesnou.

ACTIVITÉS NAUTIQUES

Un équipement de plaisance de **2210 places** sur ponton, le plus important de Bretagne, dans une rade de **150 km²** où se pratiquent de nombreuses activités nautiques et où se déroulent des compétitions de niveau international.

TOURISME D'AFFAIRES

Le **Quartz** et le **Parc des expositions de Penfeld** ont accueilli en 2013 près de **80 manifestations** (congrès, séminaires, conventions, assemblées générales, manifestations diverses, salons) ce qui représente **294 580 participants**.

Océanopolis, le centre de la mer à Landéda, plusieurs hôtels, l'université, les grandes écoles et Brest Arena avec une salle principale à vocation de salle polyvalente modulable, sont également équipés pour accueillir des congrès, des colloques et autres manifestations.

TOURISME D'AGRÉMENT

L'aéroport international de Brest - Bretagne propose des vols réguliers vers Paris (Orly et Roissy), Lyon, Nice, Toulon, Bastia, Barcelone, Birmingham, Dakar,... ainsi que des vols charters vers Bastia Fuerteventura, Venise, Ajaccio, Ibiza, Bodrum, Cap Vert, Marrakech,...

Brest est toujours l'un des premiers ports d'escales de paquebots de croisières sur la façade Atlantique en nombre de croisiéristes accueillis.

1 003 836
passagers
accueillis en 2013

13 escales de
paquebots
en 2014 pour

14 868
passagers

5 723
membres
d'équipage



LOISIRS

45 000
licenciés

tous sports confondus
sur le territoire
de Brest métropole

SPORTS : ÉQUIPEMENTS

1 patinoire

7 piscines couvertes

1 piscine sport loisirs
(inaugurée en 2008)

2 vélodromes
et **4** pistes
de bicross

9 skates
parks

4 golfs
(dont 3 dans le
Pays de Brest)

DES TERRAINS DE GRANDS JEUX (football et rugby) et
DES SALLES MULTISPORTS ET SPÉCIALISÉES
répartis sur l'ensemble du territoire de Brest métropole

1 swin
golf

1 site naturel
d'escalade

11 structures artificielles
d'escalade

**DE NOMBREUX CIRCUITS
DE RANDONNÉE
PÉDESTRE ET VTT**

**PLUSIEURS
SITES
DE PLONGÉE**

8 centres
équestres

8 stands de tir
(dont 3 pour le tir à l'arc)

4 4 centres nautiques
ouverts toute l'année

DES ESPACES DE GLISSE URBAINE
au centre-ville de Brest et dans les quartiers
et communes de Brest métropole

1 centre nautique d'entraînement
de Haut-Niveau "L'Adonnante",
hébergeant le Pôle France de Voile

1 aéro-club

BREST ARENA, mise en service
fin 2014, permet d'accueillir des
événements sportifs de niveau
international

**2 SITES DE PRATIQUES
NAUTIQUES**
plage du Minou et
rives de Penfeld



Tout au long
de l'année,
30 000
pratiquants
profitent de la
rade de Brest

NAUTISME

Principales composantes de la filière
nautique à Brest métropole.

► Ports de plaisance

- 2 ports de plaisance
- 3474 postes pour la plaisance dont :
 - 2210 places de pontons
 - 1264 places sur bouées

► Industrie, Services, Commerces

- 91 entreprises
- 854 emplois Équivalent Temps Plein
- 89 M€ de CA

► Activités encadrées

- 27 structures et prestataires
- 30 000 pratiquants / an
- 5 M€ de CA
- 95 emplois Équivalent Temps Plein

Site du Moulin Blanc

principal site nautique de Brest

1 450
places
de ponton

45
entreprises

chantiers navals, plaisance,
vannerie, gréement, restaurants,
hébergement

250 emplois
en lien direct avec
le nautisme

80 emplois
liés à l'hébergement
et la restauration

DES ÉQUIPEMENTS NAUTIQUES

- Centre nautique hébergeant une dizaine d'associations (dont 4 clubs professionnels) et le service du nautisme de Brest métropole.
- L'Adonnante : structure regroupant 3 centres d'entraînement sportif dont le Pôle France Voile.
- Spot Iroise : espace locatif pour les matériels nautiques des particuliers.
- Base de vitesse

Océanopolis

Parc de découverte des océans
440 000 visiteurs
par an





Brest c'est aussi le "Port des Records"

Le lieu d'accueil des marins
au terme de leurs exploits
sur l'Atlantique ou bien
autour du monde

ÉVÉNEMENTS SPORTIFS

▶ Départs transat et tour
du monde à la voile

▶ 4 clubs professionnels
de sports collectifs

L'Étendard de Brest (basket Ball),
le Stade Brestois 29 (football),
le HBC Brest Penn-ar-Bed (hand ball
féminin) et les Albatros (hockey)

▶ Le Brest Sports Tour

Le nouveau rendez-vous sportif
des jeunes et des ados

▶ Brest Court

Course pédestre en centre-ville de Brest

▶ Tournoi international de basket

▶ Nombreuses compétitions et
manifestations sportives

de niveau départemental, régional et
national organisées régulièrement

▶ Ville de départ du Tour
de France cycliste début
juillet 2008

▶ Événements nautiques
du local à l'international

Événements grand public, championnats
internationaux, accueil de grandes courses
au large, ce sont près de 70 manifestations
qui sont organisées chaque année

ATHLÈTES ET CLUBS

► Chiffres clés du centre d'entraînement nautique de l'Adonnante

2 athlètes voile aux JO 2012
(Camille Lecointre et Marie Riou),
1 remplaçant (Thomas Le Breton),
24 athlètes au Pôle France voile,
28 au Centre d'entraînement régional,
10 au Centre labellisé d'entraînement Kayak

► Les Crocodiles de l'Élorn

Premier club français de planche à voile,
deux champions olympiques :
Franck David (Barcelone 1992) et
Faustine Merret (Athènes 2004)

► Le Stade Brestois 29 (football)

Ligue 2 (2014/2015)

► L'Etendard de Brest (basket)

Nationale 2 (2014/2015)

► L'Arvor 29 (handball)

Fin 2011 : victoire de l'équipe féminine en coupe
de la ligue

► Le HBC Brest Pen ar Bed (hand féminin)

D2 (2014/2015), vainqueur
de la coupe de la ligue en 2011

► Les Albatros de Brest (hockey sur glace)

Magnus (2014/2015)

PLUSIEURS SPORTIFS DE HAUT NIVEAU PARMIS LESQUELS ON PEUT CITER

En voile, **Marie Riou**,
championne du monde
de match racing en 2008

En planche à voile,
Faustine Merret,
championne olympique
2004 catégorie Mistral

En natation, **Gilles
Rondy**, médaille d'or au
championnat d'Europe
2006 et 25 km de nage en
eau libre

En athlétisme, **Solène
Desert**, 3 fois championne
de France sur 400 mètres
(2007, 2008 et 2009)

Aiello Batonon, 1^{er}
brestois champion du
monde de Muay thai en
2011

Yann Salaün, Champion
d'Europe de body-board
catégorie cadets en 2008

Ben Carpentier, meilleur
espoir français en 2011
(vice-champion de France
espoir de longboard 2011,
vainqueur de l'épreuve
junior du stand up world
tour 2011)

Une vingtaine
de clubs sportifs
engagés dans des
championnats
nationaux



VIE QUOTIDIENNE



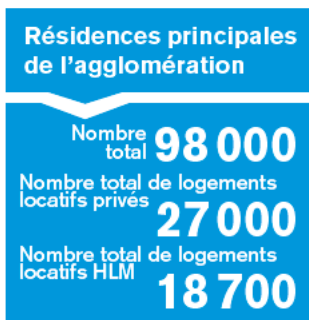
HABITAT

Brest s'est engagée depuis plusieurs années dans une véritable mutation urbaine, alliant renouvellement urbain et création de nouveaux quartiers (éco-quartier des Capucins avec Bruno Fortier, Fontaine Margot avec Nicolas Michelin) qui associent services, équipements, emplois.

Avec de multiples autres projets immobiliers portés par les professionnels, Brest se dote ainsi d'une capacité d'accueil de qualité, diversifiée et offre une valeur sûre aux acteurs de l'immobilier. L'ensemble de l'agglomération brestoise est classée en zone B2 pour les mesures de défiscalisation en investissement locatif et toutes les aides diverses au logement.

► Gamme de prix fonciers des terrains à bâtir en 2013

- 12 % à moins de 42 000 €
(Plafond des "coûts abordables")
- 8 % entre 42 000 et 50 000 €
- 22 % entre 50 000 et 70 000 €
- 58 % au-dessus de 70 000 €

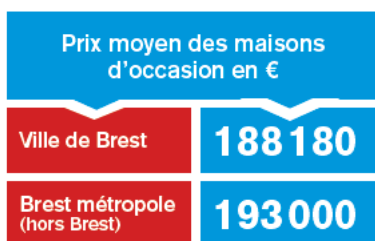


► Prix de commercialisation des appartements neufs en 2013

Depuis 2008, Brest métropole met en œuvre avec les professionnels de l'immobilier une stratégie de "coûts abordables" qui permet de contenir l'évolution des prix, au service des acheteurs.

Le prix moyen de vente s'établit ainsi à 2 690 €/m² TTC en 2013, dont 40 % vendus à moins de 2 500 €/m² TTC, le plafond de prix de vente à coût abordable pour du collectif neuf.

Source : Observatoire de l'habitat de l'Agence d'urbanisme du Pays de Brest (ADEUPa). Ventes exhaustives de l'année.



► Gamme de prix des maisons d'occasion vendues dans le territoire de Brest métropole en 2013

- 20 % à moins de 120 000 € TTC
- 27 % entre 120 000 et 160 000 €
- 25 % entre 160 000 et 200 000 €
- 27 % à plus de 200 000 €

► Loyers privés 2013

	Studio/T1	T2	T3	T4	T5 et +	
Surface moyenne en m ²	27	48	68	91	122	
Loyer de relocation* au 1/1/2013	en €	311	393	481	536	759
	en €/m ²	11,65	8,21	7,11	5,91	6,21
Evolution moyenne des loyers (en €) de relocation *	-0.6%	-0.2%	0%	+0.1%	-0.5%	

Source : Observatoire de l'habitat de l'ADEUPa.. Enquête annuelle sur les loyers privés OLAP-ADEUPa

* Loyer de relocation : loyer associé à un nouveau bail

► **Premier opérateur de santé de la région, le Centre Hospitalier Régional et Universitaire (CHRU)**

- **Hôpital Morvan, 365 lits et places**
- **Hôpital de la Cavale Blanche, 683 lits et places**
- **Hôpital de Bohars, 427 lits et places** et une structure de placement familial thérapeutique (16 places) prenant en charge des mineurs
- **Centre René Fortin, 240 lits et 12 places**
- **Résidence Delcourt-Ponchelet, 174 lits**
- **Centre de Soins de Suite et de Réadaptation de Guilers, 160 lits**

► **Pôles d'excellence** : gynécologie-obstétrique, pédiatrie médicale et chirurgicale, ORL, ophtalmologie, dermatologie, cancérologie, médecine physique et de réadaptation, odontologie, centre de soins dentaires. Les urgences relevant de ces spécialités sont également prises en charge.

INDICATEURS D'ACTIVITÉ

- **844 286 appels traités** par an par le Centre 15, plus de **80 000 passages** par an aux Urgences
- **5 273 interventions** et transferts SMUR
- **1 412 interventions d'urgences maritimes**
- **2 161 naissances**
- **343 000 consultations** de médecine externe
- **24 000 interventions chirurgicales**

- **1 hôpital d'Instruction des armées** (Clermont-Tonnerre Brest-Naval), **195 lits**
- **2 groupes de cliniques privées** dans le Pôle de santé du Ponant :
 - Groupe Vivalto Santé :
 - **Clinique Pasteur-Lanroze, 220 lits et 44 places**
 - Groupe Vedici :
 - **Polyclinique Keraudren, Brest, 190 lits et places**
 - **Clinique Grand large, Brest, 95 lits et places**
 - **Élorn, à Landerneau, 60 lits**

DÉPLACEMENTS URBAINS

► Pour relier les quartiers de la ville et les communes de l'agglomération,

Brest métropole a construit un nouveau réseau de transports en commun dont l'épine dorsale est une première ligne de tramway de 14,3 km. Cette ligne "A" est-ouest dessert les principaux secteurs d'habitat, d'emploi et d'activité et est également un lien entre les projets de développement de la métropole. Ce nouveau mode de transport permet d'embellir et de libérer de l'espace public.

► Services

- Le service "ACCEMO" réservé aux PMR (Personne à Mobilité Réduite) et **8 lignes "Résago"** de transport à la demande
- **1 navette** relie le terminus de la ligne A "porte de Guipavas" à l'aéroport Brest Bretagne
- **1 navette base navale**
- **4 navettes "marché"**
- **25 services scolaires** : ces liaisons sont souvent plus rapides et plus directes que les lignes traditionnelles du réseau et sont accessibles à tous

► Keolis Brest exploitant du réseau Bibus, propose un réseau de

- **1 ligne de tramway**
- **14 lignes de bus régulières**
- **38 km de site propre** sur l'ensemble du réseau Bibus

Le réseau est équipé du système billettique "KorriGo".

**NOMBRE DE VOYAGES
ANNUELS EN 2013**

25 millions

► Le vélo dans la ville

Brest métropole compte **179 km d'aménagements cyclables**. Essentiellement des bandes en milieu urbain (**80 km**), des pistes à l'écart de la route (**40 km**) et des couloirs de bus accessibles aux vélos (**11 km**).



ENVIRONNEMENT

► Climat

Situé en façade occidentale de l'Europe, le Pays de Brest jouit d'un climat tempéré caractérisé par de faibles amplitudes.

- Température moyenne maximale : 20,8° (Paris : 25,2°)
- Température moyenne minimale : 4,1° (Paris : 2,7°)

► Qualité de l'air

La qualité de l'air est bonne à Brest, puisque sur toute la période de surveillance depuis 1999, les indices de bonne qualité de l'air (indices atmo quotidiens de 1 à 4) représentent 80 à 85 % des indices atmo mesurés.

► Distribution d'eau et assainissement

Sur le territoire de Brest métropole, la gestion de l'eau potable et de l'assainissement est confiée depuis 2012 à Eau du Ponant, une société publique locale. **13 millions de m³** d'eau potable sont produits chaque année et les **5 ressources utilisées** bénéficient de périmètres de protection. En assainissement, **17 millions de m³** d'eaux usées sont collectés et traités par an.

► Contrat de Rade Brest-Elorn

Le Contrat de Rade porte ses efforts sur la zone littorale et contribue à la restauration des zones humides et des milieux aquatiques. Le territoire est composé de **42 communes** situées sur les bassins versants de l'Elorn et des cours d'eau côtiers sur une **superficie de 730 km²**.

Sur le territoire de Brest métropole, un programme et des travaux spécifiques sont menés pour protéger la qualité des eaux des **10 plages principales**, avec un suivi quotidien des eaux de baignade pendant la saison estivale.

► Les chemins de randonnées

Avec plus de **500 km de chemins**, Brest métropole dispose d'un réseau dense de cheminement permettant de découvrir la richesse du patrimoine naturel, historique et la grande variété des paysages : les cours d'eau, les vallées, le bocage, le littoral et le milieu urbain. De nombreux itinéraires balisés

sont à la disposition du public : le sentier du littoral, le GR34, les 4 circuits multi-usages et les 30 circuits balisés par l'association APIEDS, autant d'itinéraires pour découvrir le territoire.

► Parc d'agglomération

Une agglomération offrant de multiples escapades et équipements de loisirs et sportifs au cœur des quartiers et communes, **837 ha d'espaces verts publics de Brest métropole** (gérés par la direction espaces verts) :

- **155 parcs, jardins et squares** ainsi que **286 ha d'espaces naturels** aménagés. Ces espaces comprennent trois grands parcs d'agglomération (186 ha) : le Vallon du Stang Alar qui abrite le Conservatoire botanique national de Brest, les Rives de Penfeld et le Bois de Keroual.
- **10 plages** avec un contrôle de la qualité des eaux de baignades
- **151 zones de jeux et 82 zones d'agrès et multisports** en libre accès
- **650 km de sentiers** (dont 500 km de chemins publics, 66 km de sentiers multi-usages, **13 circuits "APIEDS"** sur 130 km)

Après le label "**Conservatoire botanique national**" depuis 1990 et "**Jardin remarquable**" depuis 2009, le Conservatoire botanique national de Brest a reçu en 2012 le label "**Jardins botaniques de France et des pays francophones**" pour ses collections végétales à des fins de recherche scientifique, de conservation, d'exposition et d'enseignement.



LA MÉTROPOLE

BREST MÉTROPOLE fédère

212 891 HABITANTS

au cœur d'une zone d'emploi de plus de

466 708 HABITANTS

Créée en 1974 avec le statut de communauté urbaine, elle regroupe, dès son origine, huit communes membres : Brest (70 % de la population), Bohars, Gouesnou, Guilers, Guipavas, Le Relecq-Kerhuon, Plougastel-Daoulas, Plouzané. Elle est administrée par un conseil composé de délégués élus au suffrage universel direct (par la technique du fléchage).

Quarante ans plus tard, une nouvelle étape est franchie : au 1^{er} janvier 2015, la communauté urbaine de Brest se transforme juridiquement et adopte le nouveau statut de métropole, aux côtés des treize plus grandes agglomérations françaises (Paris, Lyon, Marseille, Toulouse, Lille, Nantes, Rennes, etc).

Ce statut de métropole, le plus poussé qui existe en matière d'intercommunalité, est la reconnaissance pour Brest métropole de :

- l'importance des fonctions métropolitaines présentes
- la cohérence de son action grâce aux nombreuses compétences qui lui ont été transférées par les communes
- la capacité à travailler en réseau avec les autres acteurs du territoire

► L'importance des fonctions métropolitaines présentes

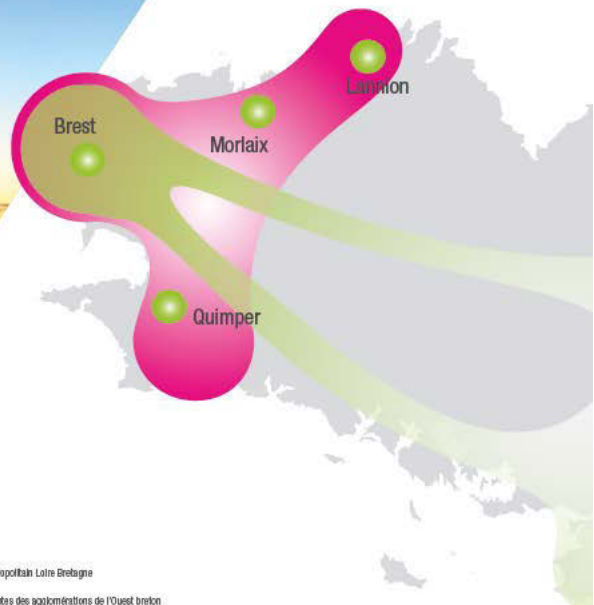
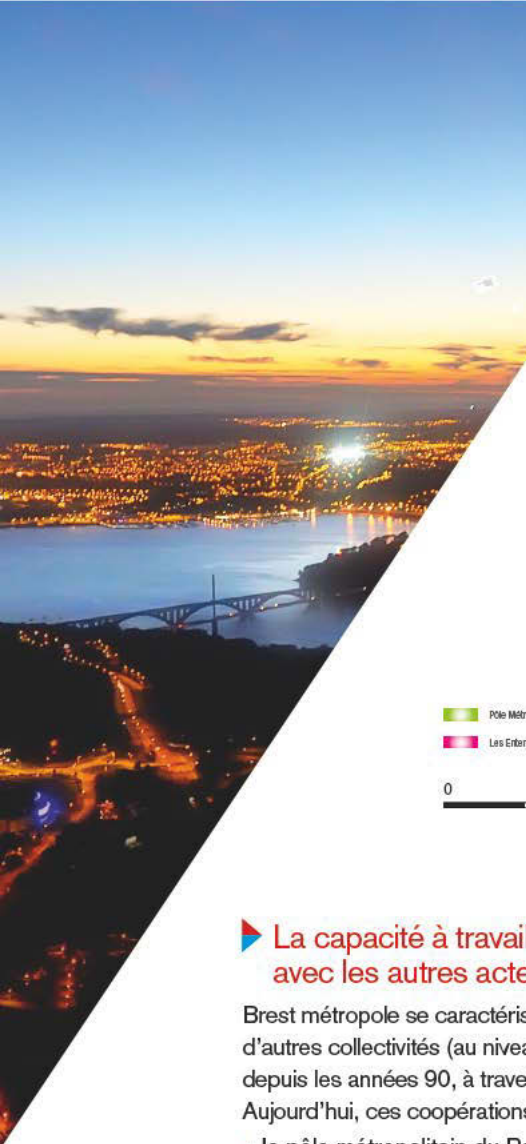
À Brest, les fonctions métropolitaines sont nombreuses. Il s'agit des activités liées à la Défense et la sécurité, d'un pôle de recherche d'excellence mondiale dans les domaines de la mer, du numérique et de la santé, de l'université et des grandes écoles, des transports (port, aéroport, contrôle maritime et aérien), de la scène culturelle nationale du Quartz, etc...

► La cohérence de l'action de Brest métropole grâce aux compétences qui lui ont été transférées par les communes

Brest métropole est l'établissement public de coopération intercommunale en France qui détient le plus grand nombre de compétences transférées par ses communes membres. Outre les domaines mentionnés précédemment au titre des fonctions métropolitaines, Brest métropole est également compétente en matière d'aménagement, de transports, de voirie, de gestion des espaces publics, de développement économique, culturel, socio culturel et sportif, etc.

Cette organisation des politiques publiques, consolidée au niveau de la métropole, renforce la cohérence des actions menées dans le sens d'une plus grande efficacité. Elle permet par ailleurs à la métropole de disposer d'une forte ingénierie de projets.

Afin de mettre en œuvre ces compétences, les services de Brest métropole et de la Ville de Brest, rassemblés au sein d'une même organisation de "gestion unifiée des services", comptent 3 300 agents qui exercent plus de 160 métiers différents.



■ Pôle Métropolitain Loire Bretagne
■ Les Ententes des agglomérations de l'Ouest breton

0 50 100 km

► La capacité à travailler en réseau avec les autres acteurs du territoire

Brest métropole se caractérise par une tradition de coopération avec d'autres collectivités (au niveau du Pays de Brest, entre les villes de l'ouest depuis les années 90, à travers l'espace métropolitain Loire-Bretagne, etc). Aujourd'hui, ces coopérations s'organisent en trois cercles concentriques :

- le pôle métropolitain du Pays de Brest (403603 habitants) qui a vocation à assurer le meilleur niveau d'équipements et de services à la population,
- les ententes au service des coopérations à l'échelle de l'Ouest-Bretagne regroupant d'une part Brest et Quimper, et d'autre part Brest, Morlaix et Lannion,
- le pôle métropolitain Loire Bretagne (Brest, Nantes, Rennes, Angers, Saint-Nazaire) qui a pour ambition de contribuer au rayonnement Grand Ouest en Europe.



LE SAVIEZ-VOUS ?

Brest métropole s'est dotée d'une vision stratégique du développement de son territoire à travers son projet métropolitain (2025) axé sur l'attractivité, l'ouverture et la solidarité

Brest métropole s'est dotée en 2011 d'un document produisant une vision stratégique du développement du territoire à horizon 2025.

Ce projet métropolitain affirme les valeurs et les ambitions de Brest : développer durablement le territoire pour prendre sa place de métropole attractive, à taille humaine, ouverte sur le monde, apprenante, solidaire et respectueuse de l'environnement, en phase avec les grands enjeux de développement durable de ce XXI^e siècle.

Les quatre axes d'orientation du projet métropolitain résument cette ambition :

1. **Pour une métropole accueillante et ouverte sur le monde**, à l'initiative des coopérations avec les partenaires et réseaux d'acteurs.
2. **Au croisement des compétences**, pour une pleine immersion dans la société de la connaissance et de l'innovation.
3. **Au cœur des aspirations sociétales et du "mieux vivre ensemble"**, pour une métropole attractive, durable et solidaire.
4. **Au carrefour de l'Atlantique et de la Manche**, pour une métropole accessible et ouverte sur le monde.



BREST MÉTROPOLE

Pôle du Développement Économique et Urbain
Direction Développement Économique
Promotion événements - Tourisme
24, rue Coat-ar-Guéven – CS 93826
29228 Brest Cedex 2
www.brest.fr